

Información técnica nº.: 10290

Modelo/s: KX-TVM200NE, KX-TVM50NE
Título: COMO ACTUALIZAR EL KX-TVM

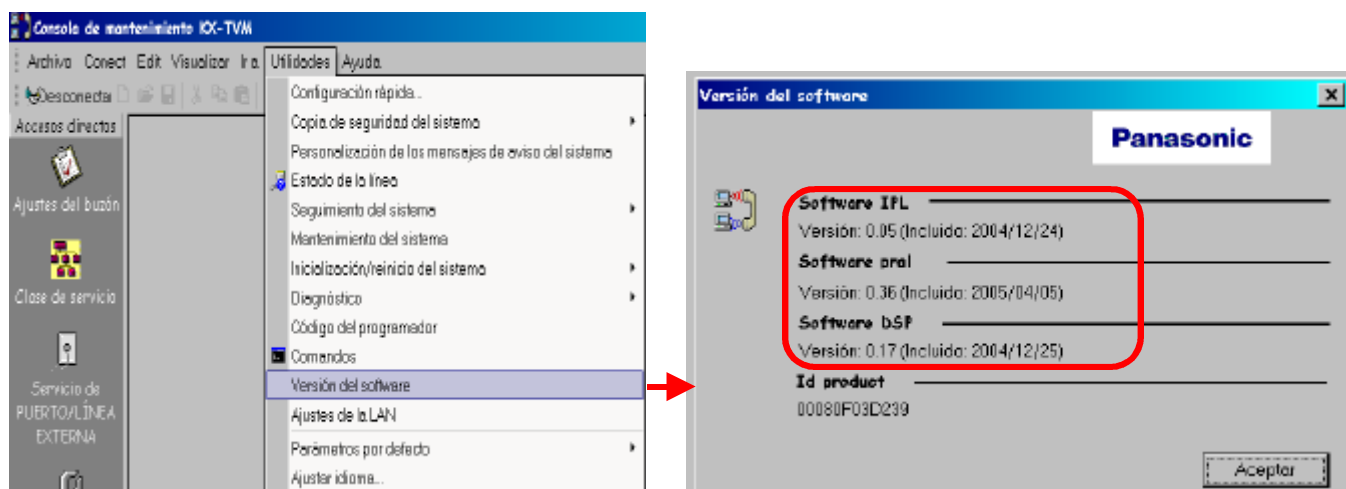
Esta información explica el proceso de actualización del KX-TVM200/50 desde la consola de mantenimiento.

Existen 3 tipos de software para el TVM200/50:

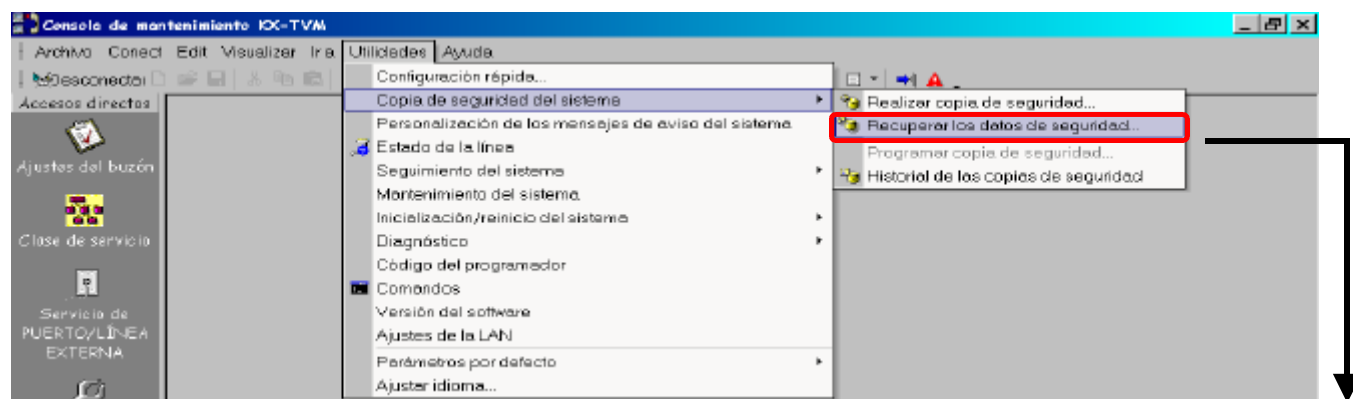
- | | |
|-----------------------|--|
| 1- Software IPL | Nombre del Fichero: SystemProgram200IPL(v0.xx).bkp (para TVM200)
SystemProgram50IPL(v0.xx).bkp (para TVM50) |
| 2- Programa Principal | Nombre del Fichero: SystemProgram200(v0.xx).bkp (para TVM200)
SystemProgram50(v0.xx).bkp (para TVM50) |
| 3- Software DSP | Nombre del Fichero: DSPProgram200(v0.xx).bkp (para TVM200)
DSPProgrm50(v0.xx).bkp (para TVM50) |

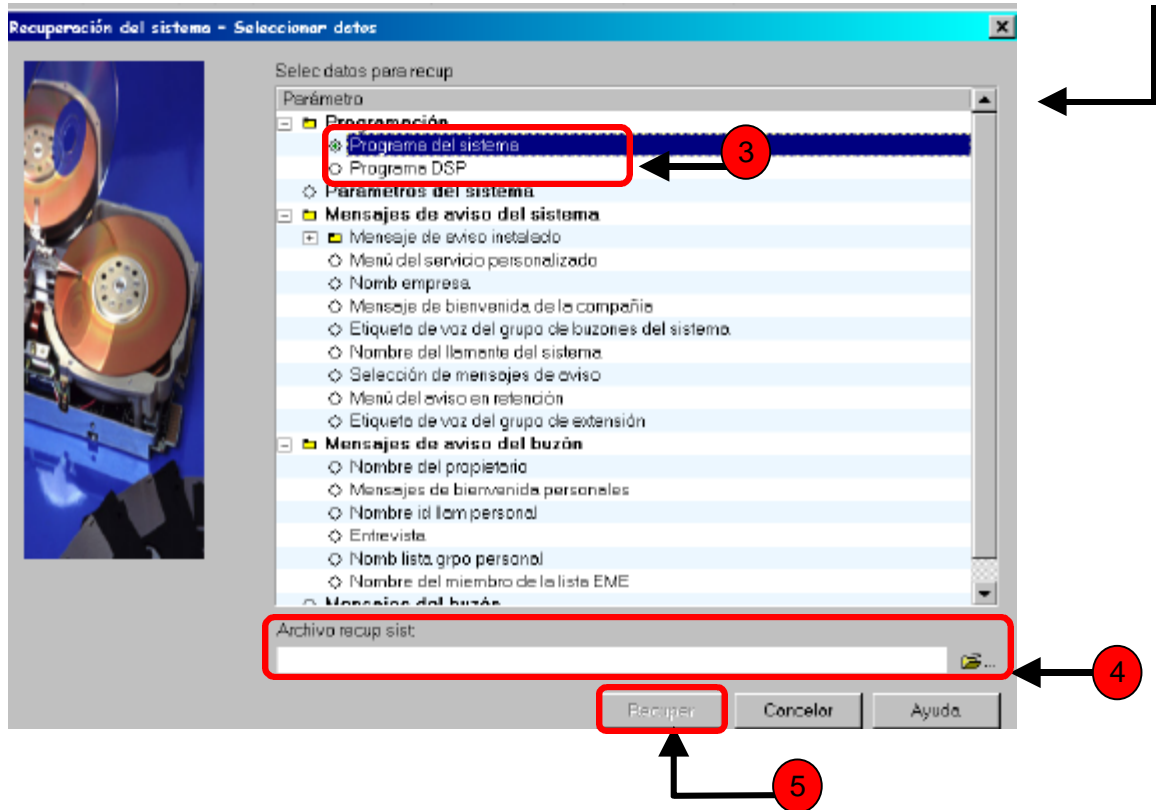
COMO ACTUALIZAR EL TVM

1. Conectar con el TVM y desde el menú **Utilidades/Versión del Software** comprobar las versiones instaladas actualmente y ver si es o no necesario actualizar.



2. Para actualizar ir al menú **Utilidades/Copia de Seguridad del sistema/Recuperar datos de seguridad**





3. Seleccionar "**Programa del Sistema**" cuando queramos actualizar estos 2 software:

Software IPL : SystemProgram200IPL(v0.xx).bkp
SystemProgram50IPL(v0.xx).bkp

Programa Principal : SystemProgram200(v0.xx).bkp
SystemProgram50(v0.xx).bkp

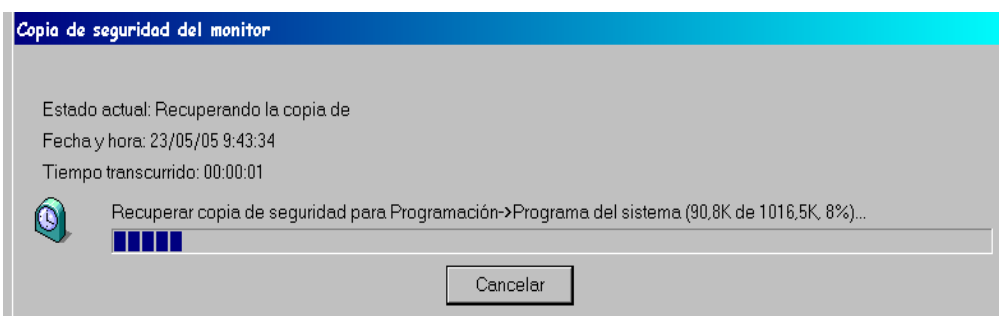
Seleccionar "**Programa DSP**" cuando queramos actualizar este software:

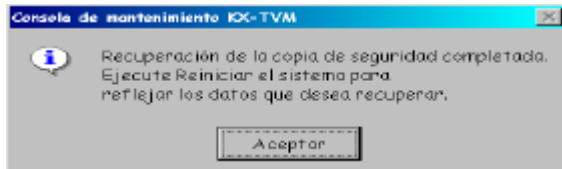
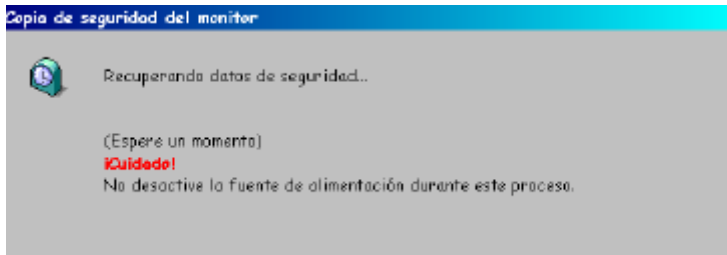
Software DSP : DSPPProgram200(v0.xx).bkp
DSPPProgram50(v0.xx).bkp

4. Seleccionar el fichero adecuado en cada caso (IPL / Principal / DSP)

5. Pulsar el botón "Recuper" para que se inicie la actualización

6. Esperar a que se complete el proceso





7. El nuevo software estará disponible después de apagar y encender el TVM o desde el menú **Utilidades/Iniciación/reinicio del sistema/Reiniciar el sistema**

Nota: Los ficheros se vuelcan de uno en uno

El reinicio del sistema se puede ejecutar después de volcarlos todos, no es necesario hacerlo después del volcado de cada fichero.

No siempre será necesario actualizar el TVM con todos los ficheros normalmente actualizaremos la versión del Programa Principal únicamente

El tiempo aproximado de volcado de cada fichero es:

Software IPL : 5 seg.
 Prog. Principal : 30 seg.
 Software DSP : 5 seg.

8. Una vez se ha reiniciado el sistema comprobar las versiones anteriormente volcadas

