

VoIP Test Tool

Esta herramienta permite comprobar antes de instalar una TDA o TDE si una red IP existente permite o no añadir funciones de Voz sobre IP.

Así como ver si en una red IP existente con VoIP es posible añadir más canales.

A menudo nos llega la siguiente consulta:

Por ejemplo

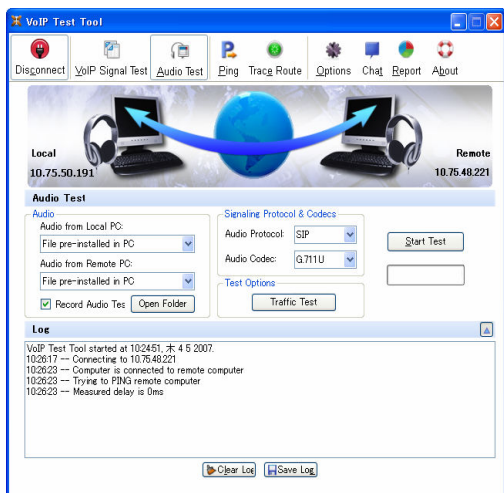
"Nuestro cliente desea disponer de 16 canales de VoIP entre la Oficina principal y una sede.

Quiere saber si su red IP actual soportaría dicha capacidad de transmisión. Y también cuales serían los efectos a nivel de velocidad sobre otras transmisiones entre sedes como acceso WEB, FTP etc..

¿Como comprobar las condiciones actuales de la red IP del cliente?"

La herramienta "VoIP test tool" es ideal para este escenario.

Es una herramienta sencilla de uso que no requiere de grandes conocimientos de IP para su utilización.



<Preparación>

Sólo son necesarios 2 PCs para esta prueba.

a) Un PC emula lo que sería la tarjeta IP-EXT y otro emula el TEL-IP

o

b) Un PC emula lo que sería la tarjeta IP-GW4/16 y otro emula la otra IPGW4/16

<Funciones>

- Prueba de señal VoIP

Es posible confirmar si el [Número de puerto IP](#) para VoIP está bloqueado en la red.

- Prueba de Audio

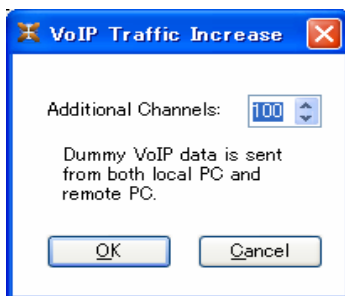
Es posible hacer una prueba de conversación vía VoIP real. (PC contra PC)

- Prueba de Audio – Grabación de fichero

Un fichero de audio pre-grabado se puede reproducir en el otro PC y puede ser enviado a nuestro PC.

- Prueba de Audio – Opción de Tráfico

Es posible simular tráfico VoIP (máx.100 canales) entre los dos PCs para aumentar el tráfico en la red y ver como afecta tanto a las comunicaciones de Voz como a la transmisión de datos entre sedes por ejemplo acceso WEB, FTP etc...



- PING

- Trace Route

- Chat

- Informe (Ver pág. 3)

VoIP Test Report

Tue 4 3 2007

Summary

Local IP: 10.75.50.191

Local Port: 1234

Remote IP: 10.75.48.221

Remote Port: 1234

=====

VoIP Signal Test Results:

PTAP Test details:

Port: 9300

Outbound TCP: Passed

Inbound TCP: Passed

Outbound UDP: Passed

Inbound UDP: Passed

Time : 18:55:365

Port: 9301

Outbound TCP: Passed

Inbound TCP: Passed

Outbound UDP: Failed (10048)

Inbound UDP: Passed

Time : 18:55:569

SIP Test details:

Port: 5060

Outbound TCP: Passed

<Condiciones>

No utilizar simultáneamente en la misma red el "IP Softphone" a la vez que esta herramienta, ya que el informe de errores será incorrecto.

TENER EN CUENTA QUE LAS CONDICIONES DE UNA RED IP PUEDEN CAMBIAR A MENUDO EN FUNCIÓN DE VARIAS CIRCUNSTANCIAS O PARÁMETROS.

El resultado que no dé esta herramienta es únicamente válido para las condiciones que se den en la Red IP en el momento de la prueba.

Las especificaciones están sujetas a cambio sin previo aviso.